

*Panduan Manual*  
*Aplikasi On Line Trading*  
*OSO Trader*



**Team OSO Securities**  
**Jakarta Oktober 2014**

Powered By Andalan Mandiri

## Tentang OSO Trader

OSOTrader adalah aplikasi Online Trading OSO Trader yang dikembangkan oleh team dari PT.OSO Securities. Hak Cipta atas aplikasi OSO Trader dimiliki oleh PT. OSO Securities . Nasabah PT. OSO Securities dilarang untuk melakukan modifikasi terhadap aplikasi OSOTrader.

## Disclaimer

Segala informasi yang ada di dalam Aplikasi On Line Trading OSO Trader ini dimaksudkan untuk tidak melawan hukum manapun. Penyebar luasan informasi yang ada dalam Aplikasi On Line Trading OSO Trader ini oleh siapapun sehingga menjadi suatu pelanggaran hukum bukan menjadi tanggung jawab PT OSO SecuritiesOSO.

PT OSO Securities tidak menjamin keakurasian semua informasi yang ada dalam Aplikasi On Line Trading OSO Trader ini walaupun informasi di dalam Aplikasi On Line Trading OSO Trader ini diambil dari sumber yang dapat diandalkan.

Segala kerugian dan/atau kerusakan yang timbul akibat dari mengakses aplikasi ini tidak menjadi tanggung jawab PT OSO Securities.

Siapun yang membuka, melihat, mendownload informasi dari Aplikasi On Line Trading OSO Trader ini dianggap setuju untuk mematuhi semua peraturan mengenai Hak Atas Kekayaan Intelektual yang berlaku termasuk Hak Atas kekayaan Intelektual PT OSO Securities atas Aplikasi On Line Trading OSO Trader ini.

PT OSO Securities tidak bertanggung jawab kepada siapapun atas semua kerugian atau kerusakan apapun yang diakibatkan dibukanya link situs lainnya yang ada di dalam Aplikasi On Line Trading OSO Trader ini.

PT OSO Securities tidak bertanggung jawab atas kebenaran, akurasi informasi yang disampaikan di dalam Aplikasi On Line Trading OSO Trader ini oleh selain PT OSO Securities.

Fungsi aplikasi Online Trading OSOTrader tergantung dari ketersediaan koneksi jaringan dari Nasabah ke server trading PT. OSO Securities.

## **I. Instalasi Aplikasi OSO Trader**

Aplikasi On Line Trading OSOTrader (OSOTrader.zip) dapat diperoleh dalam bentuk media CD melalui kantor pusat PT. OSO Securities, dan cabang-cabangnya atau dalam bentuk file download via website PT. OSO Securities, [www.oso-securities.com](http://www.oso-securities.com).

### **I.1. Kebutuhan Minimum**

Kebutuhan minimum bagi aplikasi OSOTrader adalah sebagai berikut

- Komputer PC/Notebook Processor Intel Pentium V, AMD Xeon atau sekelasnya
- RAM / Memory : 1 GB
- HDD / Hard Disk : 250 GB
- Sistem Operasi /Operating System : Win XP, Win 7
- Koneksi Internet : 128 Kbps

### **I.2 Cara Instalasi**

Lakukan unzip file OSOTrader.zip ke sebuah folder/direktori di harddisk. • Jalankan osotrader.exe.

## **II. Menjalankan Aplikasi On Line Trading OSO Trader**

### **II.1 Sebelum Menjalankan Aplikasi On Line Trading OSO Trader**

Nasabah harus terlebih dahulu membuka rekening di PT. OSO Securities untuk mendapatkan user ID dan password dari PT. OSO Securities. User ID dan password yang diberikan oleh PT. OSO Securities dapat digunakan untuk melihat data pasar (Market Quote) dan melakukan perdagangan saham (Trading). Nasabah tidak diperkenankan memberitahukan User ID dan password kepada pihak lain. Semua perdagangan saham yang dilakukan menggunakan User ID nasabah menjadi tanggung jawab nasabah yang bersangkutan. Pastikan anda tersambung ke internet. Bisa cek dengan membuka browser di PC/Notebook anda. Bila anda bisa berselancar menggunakan web browser, maka anda sudah tersambung ke internet. Cek apakah anda berada di lingkungan Firewall atau aplikasi Firewall di komputer anda dalam keadaan aktif. Apabila anda tidak berhasil login, ada kemungkinan Firewall melakukan blokir terhadap port aplikasi OSOTrader.

### **II.2 Menjalankan Aplikasi On Line Trading OSO Trader**

Setelah file OSOTrader.exe dijalankan, maka aplikasi akan menampilkan Layar Login (gambar 2.1)



Gambar 2.2.1 Login Screen

Masukkan User ID dan Password yang telah didapat dari OSO Securities. Setelah berhasil Login, maka kita sudah masuk kedalam aplikasi dan sudah bisa melihat informasi Pasar Saham yang sedang berjalan di Bursa Efek Indonesia. Gambar 2.2.2, tampilan setelah kita berhasil login. (Tampilan awal ini bisa di setting sesuai dengan keinginan kita, dan juga akan dibahas pada manual ini)



Gambar 2.2.2. Tampilan OSO Trader

### **III. Menu Session**

Menu Session ini terdiri dari

#### **III.1. Logout**

Menu ini berfungsi untuk keluar dari semua fitur Aplikasi On Line Trading OSO Trader. Akan tetapi tidak menutup aplikasi

#### **III.2. Logon Trading**

Menu ini untuk mengaktifkan fitur Perdagangan Saham.

#### **III.3. Logout Trading**

Menu ini untuk menutup fitur Perdagangan Saham, akan tetapi fitur Market Quote tetap aktif

#### **III.4. Change Password**

Menu ini untuk merubah password.

#### **III.5. Change PIN**

Menu ini untuk merubah PIN. Pengertian PIN pada Aplikasi On Line Trading OSO Trader berbeda dengan PASSWORD. PIN disini adalah password untuk mengaktifkan Fitur Perdagangan Saham, sedangkan PASSWORD adalah untuk pertama kali Aplikasi On Line Trading OSO TRADER aktif.

#### **III.6. Forgot Password.**

Untuk sementara fitur ini belum berfungsi

#### **III.7. Change Feed Connection**

Menu ini berfungsi untuk pengaturan koneksi dengan Server Data Feed atau Server Market Info. Apabila terdapat data pengaturan baru dan /atau perubahan untuk arah server, kami akan memberikan informasi mengenai koneksi data dengan Server Data Feed

#### **III.8. Change Trading Connection**

Sama halnya dengan penjelasan III.7. diatas, tetapi ini untuk data koneksi dengan Server Trading.

#### **III.9. Refresh Trading**

Untuk mengambil kembali semua data dari Server Back Office. Apabila diperlukan bisa menjalankan fungsi ini

#### **III.10. Save Workspace**

Untuk menyimpan tampilan pada Aplikasi On Line Trading OSO Trader. Tampilan OSO Trader bisa kita atur sesuai dengan keinginan kita

### **III.11. Open Workspace**

Untuk membuka data Workspace yang sudah kita simpan

### **III.12. Clear Cache**

Menu ini berfungsi untuk menghapus Cache pada sistem. Apabila cache sudah terlalu banyak, bisa mengakibatkan, data-data pada Market Info tidak tampil.

Untuk menjalankan menu ini, kita harus logout dahulu, kemudian kita jalankan menu ini, lalu kita keluar dari Aplikasi On Line Trading OSO Trader dan masuk kembali.

### **III.13. Exit**

Menu ini untuk keluar dari Aplikasi On Line Trading OSO Trader.

## IV. Market Quotes / Market Info

Pada bagian ini akan dibahas mengenai menu-menu yang ada pada Aplikasi On Line Trading OSO Trader, untuk menampilkan informasi mengenai semua saham yang diperdagangkan pada Bursa Efek Indonesia

### IV.1. Menu Stock Analysis

Pada menu Stock Analysis ini adalah untuk menampilkan Informasi saham-saham yang sedang ditransaksikan di Bursa Efek Indonesia. Sub Menu Stock Analysis ini adalah sebagai berikut

#### IV.1.1 Best Quotes

Menu Best Quotes ini menampilkan informasi harga saham pada satu saham tertentu.



#B	Lot	Bid	Offer	Lot	#O
1	20	267	275	15	1
1	2	265	276	32	1
1	30	264	277	64	1
1	2	260	278	128	1
1	3	255	279	256	1
1	199	253	280	763	3

Price	T.Lot	T.Freq
275	1	1
274	8	2
273	4	2
272	2	1
271	1	1

Gambar 3.1.1. Best Quotes

Pada gambar 3.1.1 menampilkan informasi harga saham IGAR. Bila kita ingin melihat informasi saham yang lain, ganti kode IGAR dengan kode yang lain, misal TLKM. Pada gambar tersebut terdapat informasi sebagai berikut

- Last : Harga terakhir yang terjadi
- Hi : Harga tertinggi yang terjadi
- Lo : Harga Terendah yang terjadi
- Open : Harga Pembukaan
- Close : Harga Penutupan
- Avg : Harga Rata-rata.

#### IV.1.2. Negotiation Quotes

Menu Negotiation Quotes ini adalah untuk melihat Informasi saham-saham mana saja yang sudah ditransaksikan pada Pasar Negosiasi (gambar 3.1.2)

Rank	Stock	Name	Last	Chg	% Chg	B.Lot	Bid	Offer	▲ O.Lot
1	CPRO	Central Prot...	33	-4	-10.81 ▼	1,000	35	40	6,825
2	UNSP	Bakrie Sum...	45	5	12.50 ▲	1,000	30	45	1,000
3	BNBR	Bakrie & Br...	50	39	354.55 ▲	32,007	10	11	20
4	BCIP	Bumi Citra ...	660	10	1.54 ▲	0	0	0	0
5	BIPI	Benakat Int...	126	-1	-0.79 ▼	0	0	0	0
6	DOID	Delta Dunia ...	234	-11	-4.49 ▼	0	0	0	0
7	IATA	Indonesia T...	77	1	1.32 ▲	0	0	0	0
8	INDF	Indofood Su...	6,975	175	2.57 ▲	0	0	0	0
9	BITP	Indocement...	22,475	150	0.67 ▲	0	0	0	0
10	LCGP	Eureka Pri...	550	25	4.76 ▲	0	0	0	0
11	MAYA	Bank Mayap...	1,300	-500	-27.78 ▼	0	0	0	0
12	MDLN	Modernland...	491	-6	-1.21 ▼	0	0	0	0
13	MLPL	Multipolar T...	885	-25	-2.75 ▼	0	0	0	0
14	PNLF	Panin Finan...	259	-2	-0.77 ▼	0	0	0	0
15	PTOP	PT (Persero)	3,245	140	4.38 ▲	0	0	0	0

Gambar 3.1.2. Negotiation Quotes

### IV.1.3. Foreign Domestic By Market

Menu ini untuk menampilkan informasi mengenai perbandingan antara transaksi yang dilakukan oleh Investor Lokal dengan Investor Asing berdasarkan kepada Pasar

Foreign Domestic by Market												
Market	Value				Volume				Freq			
IDX	1,990.07B				1,40B				96,367			
Investor	Net Val	Buy Val	Sell Val	Total Val	Net Vol	Buy Vol	Sell Vol	Buy Freq	Sell Freq	Total Vol		
Foreign	50.23B	585.23B	635.46B	1,220.69B	-42.45M	209.36M	251.80M	20,585	38,448	461.16M		
Domestic	50.23B	1,209.38B	1,159.15B	2,368.54B	42.45M	1.11B	1.07B	75,690	65,827	2.17B		

Gambar 3.1.3. Foreign Domestic by Market

### IV.1.4. Foreign Domestic by Stock

Menu ini untuk menampilkan informasi mengenai perbandingan antara transaksi yang dilakukan oleh Investor Lokal dengan Investor Asing berdasarkan kepada Saham tertentu. Pada gambar 3.1.4. berikut menampilkan informasi nilai saham TLKM yang di transaksikan oleh investor Lokal dan Investor Asing

Foreign Domestic by TLKM												
Stock	Name	T.Val				T.Val				T.Freq		T.Lot
TLKM	Telekomunikasi Indonesia (Persero) Tbk.	75.78M				214.68B				2,536		151,556
Investor	Net Val	Buy Val	Sell Val	Total Val	Net Vol	Buy Vol	Sell Vol	Buy Freq	Sell Freq	Total Vol		
Foreign	86.87B	200.93B	113.96B	314.78B	30.66M	70.88M	40.22M	2,268	1,192	111.10M		
Domestic	-86.87B	13.06B	100.72B	114.58B	-30.66M	4.90M	35.56M	260	1,434	40.46M		

Gambar 3.1.4. Foreign Domestic by Stock



## IV1.5. BuySell Broker Summary

Menu ini menampilkan informasi daftar Broker (Anggota Bursa) yang melakukan transaksi saham tertentu. Gambar 3.1.5. berikut menampilkan informasi saham TLKM yang ditransaksikan oleh broker yang ada pada list dibawahnya. Informasi yang ada meliputi, Banyaknya Order Beli (dalam LOT), nilai transaksi Beli (dalam Rupiah), harga rata-rata Beli (dalam Rupiah), banyaknya Order Jual (dalam LOT), harga rata-rata Jual (dalam Rupiah), dan informasi mengenai nilai Bersih Transaksi (Net Transaction).

Pada Menu ini kita bisa mengeluarkan informasi saham tertentu berdasarkan kepada rentang waktu tertentu, berdasarkan kepada type Investor (Lokal atau Asing), dan juga berdasarkan kepada BOARD (RG-Reguler, NG-Negotiation, TN, Cash Market).

Broker ID	BrokerName	Buy Lot	Buy Val	Buy Avg	Sell Lot	Sell Val	Sell Avg	Net Lot	Net Val
ML	MERRILL LYNCH...	23,295	32.98B	2,831	0	0	0	23,295	32.98B
CG	CITIGROUP SEC...	14,510	20.54B	2,832	281	398.97M	2,836	14,229	20.14B
MS	MORGAN STAN...	16,576	23.48B	2,833	5,550	7.89B	2,843	11,025	15.59B
ZP	MAYBANK KIM E...	10,949	15.49B	2,830	364	516.63M	2,839	10,585	14.98B
FG	HOMURA BIDOH...	10,769	15.25B	2,833	220	307.48M	2,800	10,550	14.95B
KZ	CLSA INDONESIA	5,445	7.68B	2,821	1,942	2.75B	2,830	3,503	4.93B
DB	DEUTSCHE SECU...	1,181	1.67B	2,820	109	154.25M	2,825	1,072	1.52B
III	III SECURITIES	3,199	4.52B	2,826	2,505	3.55B	2,831	694	975.06M
AI	UOB KAY HAH S...	420	594.75M	2,832	134	189.03M	2,813	286	405.72M
LG	TRIMEGAR SEC...	420	595.45M	2,835	265	376.12M	2,834	155	219.33M
ID	ABUGERAN SEC...	200	283.00M	2,830	128	181.46M	2,835	72	101.54M
RF	BUAHA CAPITAL	60	84.90M	2,830	0	0	0	60	84.90M
FZ	WATERFRONT S...	40	56.60M	2,830	0	0	0	40	56.60M
BJ	ANDALAN ARTH...	20	28.25M	2,825	0	0	0	20	28.25M
T.Val			329,549,566,500					T.Lot	232,886

Gambar 3.1.5.. BuySell Broker Summary

## IV.1.6. Broker Activity by STOCK

Menu ini menampilkan aktifitas transaksi perdagangan pada saham tertentu yang ingin kita tampilkan. Informasi yang ditampilkan antara lain Informasi Harga saham yang dipilih (Open, Hi, Lo, Last, Chg, %Chg, Total Val, Total Lot), Nilai Beli, Jumlah Beli (LOT), Frekwensi Beli, Nilai Rata-rata Beli, Nilai Jual, Jumlah Jual (LOT), Frekwensi Jual, Nilai Rata-rata Jual, Nilai Bersih Transaksi

Stock	Name	Open	Hi	Lo	Last	Chg	% Chg	T.Val	T.Lot
TLKM	Telekomunikasi Indonesia (Persero) Tbk.	2,800	2,850	2,795	2,840	65	2.34	262,32B	185,150

Broker ID	BrokerName	Buy Val	Buy Lot	Buy Freq	Buy Avg	Sell Val	Sell Freq	Sell Avg	Net Val	Sell Lot	Net Vol	Net Lot
ML	MERRILL LYNCH...	54.46B	38,429	478	2,834	0	0	0	54.46B	0	19,21M	38,429
CG	CITIGROUP SEC...	33.38B	23,556	223	2,834	1,05B	59	2,837	32.33B	738	11,41M	22,816
FG	HOMURA BIDOH...	26.95B	18,379	755	2,835	307.48M	1	2,800	25.74B	220	9,08M	18,159
ZP	MAYBANK KIM E...	26.31B	18,565	119	2,835	587.77M	10	2,838	25.73B	414	9,08M	18,151
MS	MORGAN STAN...	30.14B	21,262	340	2,835	10.75B	191	2,842	19.39B	7,585	6,85M	13,697
DB	DEUTSCHE SECU...	4.10B	2,896	355	2,834	251.03M	107	2,830	3.85B	177	1,36M	2,748
KZ	CLSA INDONESIA	9.69B	6,864	96	2,824	7.97B	43	2,840	1.72B	5,615	624,700	1,249
AK	UBS SECURITIES...	4.54B	3,202	39	2,835	3.04B	98	2,811	1.50B	2,164	519,000	1,038
LG	TRIMEGAR SEC...	1.11B	781	12	2,838	432.72M	10	2,834	675.91M	305	237,900	476
CD	MEGA CAPITAL ...	751.28M	530	1	2,835	123.88M	5	2,837	627.59M	87	221,400	443
YB	JASA UTAMA C...	696.70M	491	7	2,838	280.84M	4	2,806	416.06M	200	145,500	291
AI	UOB KAY HAH S...	594.75M	420	8	2,832	189.03M	6	2,813	405.72M	134	142,800	286
ID	ABUGERAN SEC...	283.00M	200	2	2,830	181.46M	40	2,835	416.74M	438	44,800	82

Gambar 3.1.6. Broker Activity by STOCK

## IV.1.7. Company Profile

Menu ini menampilkan informasi mengenai Profile Perusahaan yang terdaftar pada Bursa Efek Indonesia. Untuk sementara informasi ini belum tersedia.

## IV.1.8. Intra Day Chart

Menu ini menampilkan informasi Grafik saham yang dipilih pada hari Bursa yang sedang berjalan.



Gambar 3.1.8. Intra Day Stock

## IV.1.9. Stock Summary

Pada menu ini terdapat sub menu, yaitu

### IV.1.9.1. Selected Stock

Menu ini menampilkan daftar informasi saham.

Stock	Name	Open	Hi	Lo	Last	Chg	% Chg
ADRO	Adaro Ener...	1,010	1,020	965	970	-40	-3.96
ASII	Astra Intern...	6,475	6,500	6,400	6,400	0	0.00
TLKM	Telekomuni...	2,800	2,850	2,795	2,845	70	2.52

Gambar 3.1.9.1. Selected Stock

Kita bisa menambahkan informasi saham yang kita inginkan atau menghasus saham dari daftar, dengan cara mengarahkan "mouse" pada window Selected Quotes, kemudian kita klik sebelah kanan pada "mouse" lalu akan muncul popup menu yaitu Add Stock, Edit Stock dan Remove Stock. Seperti yang terlihat pada gambar 3.1.9.1.2

Stock	Name	Open	Hi	Lo	Last	Chg	% Chg
ADRO	Adaro Ener...	1,010	1,020	965	965	-45	-4.46
ASII	Astra Intern...	6,475	6,500	6,400	6,400	0	0.00
TLKM	Telkomsat...	2,800	2,850	2,795	2,845	70	2.52

Add Stock  
 Edit Stock  
 Remove Stock

gambar 3.1.9.1.2. Selected Quotes

### IV.1.9.2. Quote Summary

Menu ini untuk menampilkan daftar perubahan semua saham. Informasi yang ada menu ini antara lain, Kode Saham, Nama Saham, Open, Hi, Lo, Last, Chg dan lainnya seperti yang terlihat pada gambar 3.1.9.2.

Stock	Name	Open	Hi	Lo	Last	Chg	% Chg	T.Val	▲T.Val	T.Freq	Close	Bid	B.Lot	Offer	O.Lot
TLKM	Telkomsat...	2,800	2,850	2,795	2,845	70	2.52	112.71M	319.57B	4,109	2,775	2,840	4,362	2,845	1,748
MPPA	Matahari Pu...	3,000	3,000	2,900	2,900	-10	-0.33	70.76M	216.00B	1,902	3,000	2,900	32	2,995	96
UNITR	United Tract...	13,250	13,300	12,200	12,200	-750	-4.17	10.10M	176.57B	5,949	10,000	12,205	94	12,200	15
ASII	Astra Intern...	6,475	6,500	6,400	6,400	25	0.39	22.75M	146.72B	2,745	6,400	6,400	596	6,425	413
ITMG	Indo Tambak...	22,200	22,325	19,850	19,975	-2,225	-10.43	6.32M	132.02B	8,111	22,300	19,975	14	20,000	56
BBRI	Bank Rakyat...	10,200	10,300	10,100	10,300	200	1.98	12.12M	123.91B	2,623	10,100	10,275	1,310	10,300	787
BBNI	Bank Mandiri...	9,625	9,675	9,500	9,500	200	2.12	12.75M	122.78B	2,035	9,450	9,550	482	9,675	1,719
BBHI	Bank Negara...	5,300	5,525	5,300	5,500	225	4.27	16.81M	91.17B	1,383	5,275	5,475	2,478	5,500	2,395
ADHI	Adhi Karya (...)	2,425	2,565	2,425	2,565	160	6.65	24.94M	62.44B	3,330	2,405	2,560	70	2,570	675
SAGSR	Semen Ind...	15,300	15,525	15,125	15,475	375	2.48	3.97M	61.28B	1,854	15,100	15,450	37	15,475	66
ADRO	Adaro Ener...	1,010	1,020	965	978	48	3.96	60.55M	59.77B	2,830	1,010	965	5,513	978	658
BBCA	Bank Centr...	12,775	12,850	12,625	12,625	0	0.00	4.55M	58.06B	1,862	12,625	12,625	291	12,650	328
PLSAS	Pasar...	5,800	5,825	5,775	5,800	0	0.00	3.59M	49.78B	1,540	5,800	5,775	1,594	5,800	1,149
LPKR	Lippo Kara...	965	980	945	955	-10	-1.04	50.93M	49.08B	1,399	965	955	2,254	960	1,615
WIKA	Wijaya Kary...	2,690	2,760	2,690	2,755	80	2.99	16.04M	43.91B	1,730	2,675	2,755	742	2,760	1,478

Gambar 3.1.9.2. Quotes Summary

## III.2. Menu Market Analysis

Menu ini untuk menampilkan informasi pasar yang sedang berjalan dan/atau beserta histori dari informasi yang disimpan oleh sistem. Pada menu ini terdapat sub menu, yaitu

### VI.2.1. Live Trade

Menu ini unruk menampilkan informasi mengenai transaksi yang sedang berjalan untuk semua saham.

Live Trade										
Time	Bo...	Stock	Price	Chg	%	Lot	Buy	B...	Seller	Sell
14:18:59	RG	BWPT	600	+20	3.44	40	D	CP	YP	D
14:18:59	RG	BBCA	12,625	0	0.00	1	F	AK	DB	F
14:18:59	RG	UNVR	31,275	+350	1.13	4	D	LG	DX	D
14:18:59	RG	UNVR	31,275	+350	1.13	5	D	LG	CG	F
14:18:59	RG	UNVR	31,275	+350	1.13	1	D	LG	DX	D
14:18:59	RG	UNVR	31,275	+350	1.13	25	D	LG	AK	F
14:18:59	RG	UNVR	31,275	+350	1.13	18	D	LG	CS	F
14:18:59	RG	UNVR	31,275	+350	1.13	1	D	LG	ML	F
14:18:59	RG	UNVR	31,275	+350	1.13	6	D	LG	ML	F
14:18:59	RG	UNVR	31,275	+350	1.13	5	D	LG	MS	F
14:18:59	RG	UNVR	31,275	+350	1.13	7	D	LG	MS	F
14:18:59	RG	UNVR	31,275	+350	1.13	5	D	LG	ML	F
14:18:59	RG	UNVR	31,275	+350	1.13	1	D	LG	CS	F
14:18:59	RG	UNVR	31,275	+350	1.13	9	D	LG	CS	F
14:18:59	RG	UNVR	31,275	+350	1.13	1	D	LG	CS	F
14:18:59	RG	UNVR	31,275	+350	1.13	9	D	LG	MS	F
14:18:59	RG	UNVR	31,275	+350	1.13	2	D	LG	CS	F
14:18:59	RG	INDF	6,975	+25	0.35	2	F	FG	CS	F
14:18:59	RG	AALI	21,700	-100	-0.45	11	F	ZP	YJ	D
14:18:59	RG	AALI	21,700	-100	-0.45	9	D	PD	YJ	D
14:18:58	RG	BJTM	434	-1	-0.22	105	F	YU	DX	D
14:18:58	RG	ADHI	2,580	+175	7.27	1	D	CC	PD	D
14:18:58	RG	ADHI	2,580	+175	7.27	2	D	CC	DR	D
14:18:58	RG	ADHI	2,580	+175	7.27	1	D	PD	DR	D
14:18:58	RG	ADHI	2,580	+175	7.27	50	D	MG	DR	D
14:18:58	RG	ADHI	2,580	+175	7.27	1	F	DB	DR	D
14:18:58	RG	ADHI	2,580	+175	7.27	26	D	HI	DR	D
14:18:58	RG	PWON	404	-1	-0.24	16	F	FG	DX	F
14:18:58	RG	PWON	404	-1	-0.24	95	F	FG	ZP	F
14:18:58	RG	BBCA	12,625	0	0.00	4	F	AK	ML	F
14:18:58	RG	BMTR	1,785	+20	1.13	12	D	MG	ML	F
14:18:57	RG	LSIP	1,800	-55	-2.96	164	D	CC	CC	D
14:18:57	RG	LSIP	1,800	-55	-2.96	100	D	CC	KI	D
14:18:57	RG	LSIP	1,800	-55	-2.96	25	D	CC	HI	D
14:18:57	RG	LSIP	1,800	-55	-2.96	8	D	CC	CG	F

Gambar 3.2.1 Live Trade

## IV.2.2 Live Trade By Stock

Menu ini mempunyai fungsi sama dengan Live Trade (III.2.1), akan tetapi informasi yang ditampilkan hanya satu saham yang kita pilih. Untuk memilih saham yang ingin kita lihat pergerakannya dengan cara klik dua kali mouse pada window Live Trade By Stock, kemudian masukkan kode saham yang ingin kita lihat.

Live trade By ITMG										
Time	Stock	Board	Price	Chg	%	Lot	Buy	Buyer	Seller	Sell
14:26:07	ITMG	RG	19,650	-2,650	-11.88	2 D		AZ	DB	F
14:26:07	ITMG	RG	19,675	-2,625	-11.77	2 D		YJ	YU	D
14:26:07	ITMG	RG	19,675	-2,625	-11.77	11 D		YJ	YU	D
14:26:07	ITMG	RG	19,675	-2,625	-11.77	19 D		YJ	DB	F
14:26:07	ITMG	RG	19,675	-2,625	-11.77	5 D		YJ	AK	F
14:26:07	ITMG	RG	19,675	-2,625	-11.77	1 D		YJ	AK	F
14:26:07	ITMG	RG	19,675	-2,625	-11.77	2 D		YJ	AK	F
14:26:07	ITMG	RG	19,675	-2,625	-11.77	1 D		YJ	AK	F
14:26:07	ITMG	RG	19,675	-2,625	-11.77	6 D		YJ	AK	F
14:26:07	ITMG	RG	19,675	-2,625	-11.77	3 D		YJ	PD	D
14:26:07	ITMG	RG	19,675	-2,625	-11.77	1 D		PD	PD	D
14:26:06	ITMG	RG	19,650	-2,650	-11.88	8 D		AZ	CC	D
14:26:02	ITMG	RG	19,675	-2,625	-11.77	1 D		YP	PD	D
14:25:59	ITMG	RG	19,650	-2,650	-11.88	2 D		AZ	DB	F
14:25:57	ITMG	RG	19,650	-2,650	-11.88	9 D		AZ	YU	D
14:25:57	ITMG	RG	19,675			2 D		YU	DB	F
14:25:56	ITMG	RG	19,675			5 D		YU	CG	F
14:25:56	ITMG	RG	19,675			13 D		YU	BQ	D
14:25:56	ITMG	RG	19,675	-2,625	-11.77	1 D		OD	BQ	D
14:25:48	ITMG	RG	19,675	-2,625	-11.77	5 D		AI	BQ	D
14:25:48	ITMG	RG	19,675	-2,625	-11.77	5 D		AO	BQ	D
14:25:48	ITMG	RG	19,675	-2,625	-11.77	1 D		LS	BQ	D
14:25:42	ITMG	RG	19,675	-2,625	-11.77	7 D		LS	DB	F
14:25:41	ITMG	RG	19,675	-2,625	-11.77	2 D		LS	YU	D
14:25:41	ITMG	RG	19,675	-2,625	-11.77	10 D		LS	YU	D
14:25:41	ITMG	RG	19,675	-2,625	-11.77	8 D		LS	YU	D
14:25:40	ITMG	RG	19,675	-2,625	-11.77	2 D		LS	DB	F
14:25:38	ITMG	RG	19,700	-2,600	-11.65	10 D		HI	IN	D
14:25:38	ITMG	RG	19,700	-2,600	-11.65	36 D		XL	IN	D
14:25:38	ITMG	RG	19,700	-2,600	-11.65	14 D		XL	YU	D
14:25:38	ITMG	RG	19,700	-2,600	-11.65	11 D		YP	YU	D
14:25:37	ITMG	RG	19,700	-2,600	-11.65	34 D		YP	DB	F

3.2.2. Live Trade bu STOCK

### IV.2.3. Market Chart and Detail

Menu ini untuk menampilkan informasi pergerakan IHSG secara detail, dan pergerakan tersebut digambarkan dalam CHART.



Gambar 3.2.3 Market Chart dan Detail

## VI.2.4. Technical Charting

Menu ini untuk menampilkan informasi harga saham yang dipilih dalam bentuk Chart /Grafik.



Gambar 3.2.4. Technical Charting

## VI.2.5. Chart Comparison

Menu ini untuk melihat berbagai jenis Informasi Saham, Jenis index (Compsite, Agribisnis, Mining, dan lainnya) dalam satu layar. Dan Informasi yang dikeluarkan juga bisa dalam rentang waktu. Gambar 3.2.5. Memperlihatkan informasi Chart untuk Index Composite, saham ITMG dan saham TLKM, dengan rentang waktu 15 Juli 2014 sampai 15 Oktober 2014.



Gambar 3.2.5. Chart Comparison

## VI.2.6. Top Broker

Menu ini untuk menampilkan informasi Broker yang bertransaksi di Bursa Efek Indonesia. Informasi yang ditampilkan bisa berdasarkan kepada Frekwensimulai dari yang terbesar atau terkecil, Nilai Transaksi dimulai dari yang terbesar atau terkecil, Volume dimulai dari yang terbesar atau terkecil. Misal, bila kita ingin melihat informasi daftar Broker yang melakukan transaksi dengan nilai transaksi terbesar. Setelah membuka menu ini, kemudian pada kolom TotalVal, kita klik, sampai muncul tanda panah keatas disebelah kata TotalVal, maka informasi daftar Broker yang melakukan transaksi dengan nilai transaksi terbesar akan muncul. Begitu juga sebaliknya atau kita ingin memilih kategori yang lain. Kita tinggal klik pada Kolom yang bersangkutan.

Gambar 3.2.6. memperlihatkan informasi tersebut

Rank	Broker ID	BrokerName	Buy Val	Sell Val	Net Val	▲ Total Val	Total Vol	Total Freq
1	CG	CITIGROUP SEC...	137.06B	1,015.37B	-878.31B	1,152.43B	632.90M	13,275
2	ID	AHUGERAH SEC...	885.84B	53.73B	832.11B	939.57B	706.16M	865
3	DX	BAHANA SECURI...	132.67B	276.29B	-143.62B	408.96B	176.85M	11,807
4	KZ	CLSA INDONESIA	180.41B	203.34B	-22.92B	383.75B	78.05M	6,561
5	CC	MAIDURI SEKUR...	236.41B	144.84B	91.57B	381.25B	216.87M	15,495
6	DB	DEUTSCHE SECU...	183.32B	175.98B	7.34B	359.30B	109.94M	15,167
7	MS	MORGAN STAN...	136.65B	222.11B	-85.46B	358.76B	104.68M	8,736
8	CS	CREDIT SUISSE ...	175.22B	147.60B	27.62B	322.82B	108.02M	13,757
9	YU	CIMB SECURITIE...	138.70B	183.53B	-44.83B	322.23B	262.36M	14,774
10	ZP	MAYBANK KIM E...	103.61B	209.89B	-106.29B	313.50B	169.06M	7,131
11	YP	DAEWOO SECUR...	134.24B	106.51B	27.73B	240.75B	196.45M	21,863
12	ML	MERRILL LYNCH...	157.77B	67.91B	89.86B	225.68B	57.95M	11,249
13	BK	J.P. MORGAN SE...	159.41B	59.18B	100.23B	218.59B	29.98M	7,399
14	AK	UBS SECURITIES...	52.92B	157.96B	-105.04B	210.89B	61.47M	8,339
15	RX	MACQUARIE CA...	72.82B	72.12B	698.48M	144.94B	27.32M	5,267
16	PD	INDO PREMIER S...	63.60B	79.76B	-16.16B	143.35B	102.00M	13,943
17	CP	VALBURY ASIA ...	62.15B	75.12B	-12.96B	137.27B	175.89M	21,788
18	HI	BNI SECURITIES	68.87B	60.45B	8.42B	129.32B	102.86M	9,650

Gambar 3.2.6. Top Gainer Broker (Total Val)

## VI.2.7. Top Stock

Menu ini untuk menampilkan informasi daftar transaksi saham yang ditransaksikan pada Bursa Efek Indonesia. Sama halnya dengan menu Top Broker, kita bisa menampilkan informasi tersebut berdasarkan kriteria Value, Frekwensi, Besarnya perubahan,

Rank	Stock	Name	Last	Chg	% Chg	T.Vol	T.Val	▲ T.Freq
1	TKIM	Pabrik Kert...	930	-15	-1.59 ▼	13.23M	12.53B	20,243
2	ITMG	Indo Tamba...	19,900	-2,400	-10.76 ▼	9.22M	189.54B	11,346
3	UNTR	United Tract...	17,175	-825	-4.58 ▼	12.00M	209.26B	7,062
4	TLKM	Telekomun...	2,845	70	2.52 ▲	146.30M	415.31B	5,398
5	SSMS	Sawit Sumb...	1,040	-5	-0.48 ▼	22.48M	24.03B	5,359
6	ADHI	Adhi Karya (...)	2,580	175	7.28 ▲	31.74M	79.96B	4,110
7	SCMA	Surya Citra ...	3,505	135	4.01 ▲	9.97M	34.64B	3,765
8	ADRO	Adaro Ener...	965	-45	-4.46 ▼	72.63M	71.44B	3,634
9	KLBF	Kalbe Farma...	1,600	-5	-0.31 ▼	30.95M	49.68B	3,627
10	BBRI	Bank Rakyat...	10,325	225	2.23 ▲	14.98M	153.41B	3,328
11	ASII	Astra Intern...	6,425	25	0.39 ▲	28.61M	184.39B	3,263
12	BWPT	BW Plantati...	595	15	2.59 ▲	81.66M	49.07B	3,235
13	BMRJ	Bank Mandi...	9,675	225	2.38 ▲	15.29M	147.30B	2,683
14	BBCA	Bank Centr...	43,775	425	0.98 ▲	6.22M	90.44B	2,614

Gambar 3.2.7. Top Broker.

Apabila kita double klik mouse kita pada salah satu saham pada daftar tersebut, maka akan tampil POPUP menu seperti yang tampil pada gambar 3.2.7a

Rank	Stock	Name	Last	Chg	% Chg	T.Vol	T.Val	▲ T.Freq
1	TKIM	Pabrik Kert...	930	-15	-1.59 ▼	13.23M	12.53B	20,243
2	ITMG	Indo Tamba...	20,125	-2,175	-9.75 ▼	9.43M	193.73B	11,496
3	UNTR	United Tract...	17,175	-825	-4.58 ▼	12.07M	210.51B	7,122
4	TLKM	Telekomun...	2,850	75	2.70 ▲	146.35M	415.46B	5,409
5	S	Buy/Sell Broker Summary	1,040	-5	-0.48 ▼	22.50M	24.05B	5,365
6	A	Broker Activity by Stock	2,580	175	7.28 ▲	31.74M	79.96B	4,110
7	S	Foreign/Domestic by Stock	3,505	135	4.01 ▲	9.97M	34.68B	3,770
8	A	Time & Trade Summary	965	-45	-4.46 ▼	73.35M	72.13B	3,675
9	K	Company Profile	1,600	-5	-0.31 ▼	30.96M	49.69B	3,629
10	B	Intraday Chart	10,350	250	2.48 ▲	15.02M	153.88B	3,350
11	A	Technical Chart	6,425	25	0.39 ▲	28.65M	184.62B	3,270
12	B	Live Trade by Stock	600	20	3.45 ▲	81.85M	49.19B	3,238
13	B		9,675	225	2.38 ▲	15.31M	147.46B	2,705
14	A		43,775	425	0.98 ▲	6.22M	90.54B	2,617

Gambar 3.2.7.a. POPUP menu pada Top Stock



## VI.2.8. Buy/Sell Stock Summary

Menu ini untuk menampilkan informasi pergerakan Saham yang dilakukan oleh suatu Broker yang kita pilih

Stock	StockName	Buy Lot	Buy Val	Buy Avg	Sell Lot	Sell Val	Sell A
AALI	Astra Agro Les...	0	0	0	67	728.07M	
ACES	Ace Hardware I...	0	0	0	20	8.25M	
ADHI	Adhi Karya (Per...	129	163.78M	2,547	43	54.10M	
ADRO	Adaro Energy T...	1,615	782.47M	969	200	101.00M	
AISA	Tiga Pilar Sejah...	56	60.66M	2,166	315	346.15M	
ALDO	Alkindo Barata...	12	4.16M	693	0	0	
AMFG	Asahimas Flat ...	48	159.80M	6,658	0	0	
ANTM	Aneka Tamban...	0	0	0	18	8.96M	
APLN	Agung Podomo...	30	5.24M	349	1,020	179.02M	
ASII	Astra Internatio...	47	150.52M	6,432	43	137.92M	
ASMI	Asuransi Mitra ...	0	0	0	36	8.59M	
ASRI	Alam Sutera Re...	51	11.27M	440	2	440,000	
ATPK	ATPK Resource...	240	26.30M	219	0	0	

T.Val 38,562,233,800 T.Lot 124,372

Gambar 3.2.8. Buy/Sell Stock Summary

Sama halnya dengan menu Top Stock, apabila kita double klik mouse pada salah satu kode saham, maka akan tampil menu POPUP seperti pada gambar 3.2.7a

## VI.2.9. Stock Activity by Broker

Menu ini untuk menampilkan semua informasi aktifitas kegiatan perdagangan saham pada Bursa Efek Indonesia yang dilakukan oleh suatu Broker anggota Bursa yang kita pilih.

Buy Val	Sell Val	Total Val	Buy Lot	Sell Lot	Total Lot	Buy Freq	Sell Freq	To
21.63B	20.03B	41.66B	77,251	72,734	149,985	938	1,033	

Stock	StockName	Buy Val	Buy Avg	Buy Freq	Sell Val	Sell Avg	Sell Freq
ITMG	Indo Tambangr...	412.20M	21,031	36	0	0	0
UNTR	United Tractors...	317.32M	17,531	14	1.53B	17,278	60
SMGR	Semen Indone...	13.73M	15,258	4	355.60M	15,461	11
BBRI	Bank Rakyat Ind...	1.02B	10,347	33	10.22M	10,225	1
AMFG	Asahimas Flat ...	159.80M	6,658	12	0	0	0
ASII	Astra Internatio...	150.52M	6,432	14	266.92M	6,463	5
SCMA	Surya Citra Me...	3.42M	3,415	1	3.50M	3,500	1
WKA	Wijaya Karya (P...	694.02M	2,775	23	299.81M	2,751	21
ADHI	Adhi Karya (Per...	163.78M	2,547	12	54.10M	2,528	7
PTPP	PP (Persero) T...	132.72M	2,370	11	2.32M	2,315	2
AISA	Tiga Pilar Sejah...	60.66M	2,166	6	346.15M	2,201	3
CTRS	Ciputra Surya T...	20.35M	2,035	1	0	0	0
LSIP	PP London Su...	42.71M	1,802	10	895.50M	1,810	16
HRUM	Harum Energy T...	8.85M	1,610	6	0	0	0
KLBF	Kalbe Farma Tbk.	1.20B	1,602	10	0	0	0
FASW	Fajar Surya Wis...	15.60M	1,560	1	0	0	0
BTEK	Bumi Teknoku...	2.45B	1,245	1	2.02B	1,245	1
MBS	MBS (Persero) S...	21.87M	1,215	12	21.91M	1,217	9
LAJI	Laksana Transd...	11.97M	1,185	2	2.96M	1,185	2

Gambar 3.2.9. Stock Activity by Broker

## VI.2.10 Time & Trade Summary

Menu ini untuk menampilkan informasi transaksi yang sudah terjadi (MATCH) beserta harga kejadiannya dari awal Market dibuka sampai detik terakhir pada satu saham yang kita pilih.

Time	Price	Chg	%	Lot
08:55:00	2,800	+25	0.90	374
08:55:00	2,800	+25	0.90	311
08:55:00	2,800	+25	0.90	406
08:55:00	2,800	+25	0.90	34
08:55:00	2,800	+25	0.90	1,022
08:55:00	2,800	+25	0.90	2,598
08:55:00	2,800	+25	0.90	573
08:55:00	2,800	+25	0.90	1,169
08:55:00	2,800	+25	0.90	169
08:55:00	2,800	+25	0.90	5,000

Gambar 3.2.10. Time and Trade Summary

## VI.2.11. Time and Trade Summary by Price

Menu ini identik dengan menu sebelumnya (Time and Trade Summary), akan tetapi, pada menu ini kita bisa menampilkan informasi secara spesifik berdasarkan harga kejadiannya.

Name	Open	Hi	Lo	Last	CI
Telekomuni...	2,800	2,855	2,795	2,850	

Time	Price	Chg	%	Lot	B
09:00:15	2,795	+20	0.72	1,058	F
09:00:15	2,795	+20	0.72	3	F
09:00:15	2,795	+20	0.72	4	F
09:00:15	2,795	+20	0.72	65	F
09:00:15	2,795	+20	0.72	193	F
09:00:15	2,795	+20	0.72	1	D
09:00:15	2,795	+20	0.72	727	F
09:00:07	2,795	+20	0.72	5	D
09:00:07	2,795	+20	0.72	1	F
09:00:07	2,795	+20	0.72	19	F

Gambar 3.2.11. Time and Trade by Price

## VI.2.12. Indices Sectoral

Menu ini untuk menampilkan informasi semua sector Indeks yang ada pada Bursa Efek Indonesia.



Code	Last	Open	High	Low	Prev	Chg	%
COMPOSITE	4,968.482	4,947.783	4,972.995	4,943.002	4,922.582	45.900	0.932
LQ45	841.148	837.657	842.295	835.732	831.344	9.804	1.179
AGRI	1,983.504	2,015.433	2,024.608	1,981.904	2,016.673	-33.169	-1.645
BASIC-IND	520.920	514.816	521.315	513.233	511.330	9.590	1.876
BISNIS-27	429.364	427.649	430.121	426.627	424.242	5.122	1.207
CONSUMER	2,112.266	2,095.048	2,115.779	2,083.729	2,083.304	28.962	1.390
DBX	720.211	721.504	722.637	719.783	721.409	-1.198	-0.166
FINANCE	682.105	676.770	683.041	673.572	670.614	11.491	1.714
IDX30	431.717	429.481	432.262	428.083	425.859	5.858	1.376
INFOBANK15	518.842	514.453	519.676	511.414	508.969	9.873	1.940
INFRASTRUK	1,151.678	1,146.247	1,155.744	1,145.280	1,141.626	10.052	0.880
ISSI	159.299	159.256	159.667	159.133	158.587	0.712	0.449
Investor33	349.606	347.601	350.082	346.667	344.852	4.754	1.379
JII	653.938	654.315	656.415	653.172	650.336	3.602	0.554
KOMPAS100	1,075.583	1,071.361	1,076.816	1,069.652	1,064.208	11.375	1.069
MANUFACTUR	1,261.974	1,254.101	1,263.675	1,249.505	1,245.613	16.361	1.313
MBX	1,423.238	1,416.159	1,424.717	1,414.431	1,407.988	15.250	1.083
MINING	1,383.414	1,417.628	1,424.874	1,380.288	1,421.863	-38.449	-2.704
MISC-IND	1,156.164	1,160.594	1,164.317	1,148.805	1,149.940	6.224	0.541
MNC36	265.139	261.890	265.404	261.297	260.004	5.135	1.975
PEFINDO25	448.509	442.955	450.623	442.955	442.085	6.424	1.453
PROPERTY	444.136	439.931	444.644	439.931	440.113	4.023	0.914
SMinfra18	356.929	355.187	357.631	354.782	352.823	4.106	1.164
SRI-KEHATI	279.632	278.599	280.015	277.650	276.153	3.479	1.260
TRADE	890.413	885.672	893.518	881.521	883.694	6.719	0.760

Gambar 3.1.12 Indices Sectoral

## VI.2.13 World Indices and Exchange Rate

Menu ini untuk menampilkan daftar indeks Regional, untuk sementara informasi ini belum dbisa dikatakan Update. Sementara untuk Exchange Rate, sementara belum ada data yang bisa ditampilkan

## VI.2.14. Stock List

Menu ini untuk menampilkan semua saham yang sudah terdaftar pada Bursa Efek Indonesia beserta harga IPO.

Stock	Name	IPO Price
AALI	Astra Agro Lestari Tbk.	1,550
ABBA	Mahaka Media Tbk.	105
ABDA	Asuransi Bina Dana Arta Tbk.	3,800
ABMM	ABM Investama Tbk.	3,750
ACES	Ace Hardware Indonesia Tbk.	820
ACST	Acset Indonusa Tbk.	2,500
ADES	Akasha Wira International Tbk.	3,850
ADHI	Adhi Karya (Persero) Tbk.	150
ADMF	Adira Dinamika Multi Finance Tbk.	2,325
ADMG	Polychem Indonesia Tbk.	4,250
ADRO	Adaro Energy Tbk.	1,100
AGRO	Bank Rakyat Indonesia Agroniaga ...	100
AHAP	Asuransi Harta Aman Pratama Tbk.	4,250
AIMS	Akbar Indo Makmur Stimec Tbk.	250
AISA	Tiga Pilar Sejahtera Food Tbk.	950

Gambar 3.2.14. Stock List

### VI.2.15 Broker List

Menu ini untuk menampilkan semua Broker Anggota Bursa Efek Indonesia, beserta status dari Broker tersebut

Code	Name	Status
AY	FINAH CORPINDO HUSA	Suspended
BP	BAPINDO BUMI SEKURITAS	Suspended
CM	OPTIMA KHARYA CAPITAL SEC.	Suspended
DM	MASINDO ARTHA SECURITIES	Suspended
DS	DIHAR SECURITIES	Suspended
HK	BRENT SECURITIES	Suspended
KC	MAJAPAHIT SECURITIES Tbk.	Suspended
KW	MADANI SECURITIES	Suspended
WW	JAKARTA SECURITIES	Suspended
AD	OSO SECURITIES	Active
AF	HARITA KENCANA SECURITIES	Active
AG	KIWOOM SECURITIES INDONESIA	Active
AH	MAKINTA SECURITIES	Active
AI	UOB KAY HIAN SECURITIES	Active
AK	UBS SECURITIES INDONESIA	Active

Gambar 3.2.16. Broker List

### IV.3. Menu News

Menu ini untuk menampilkan berita baik berita dan Riset yang direlease oleh Bursa Efek Indonesia , berita yang direlease oleh Team Internal OSO Securities , maupun berita yang direlease oleh penyedia jasa berita seperti IMQ. Menu ini mempunyai sub menu antara lain

### IV.3.1. New – Research

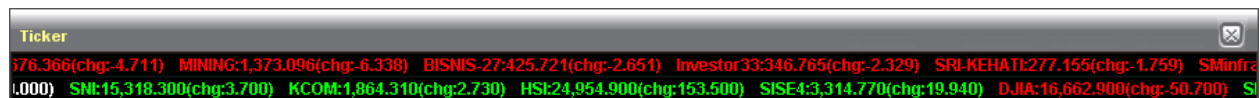
Menu ini untuk menampilkan berita, baik yang direlease oleh Team Research OSO Securities, maupun yang direlease oleh Penyedia Jasa Berita seperti IMQ.



Gambar 3.3.1 News – Research

### VI.3.2. Ticker

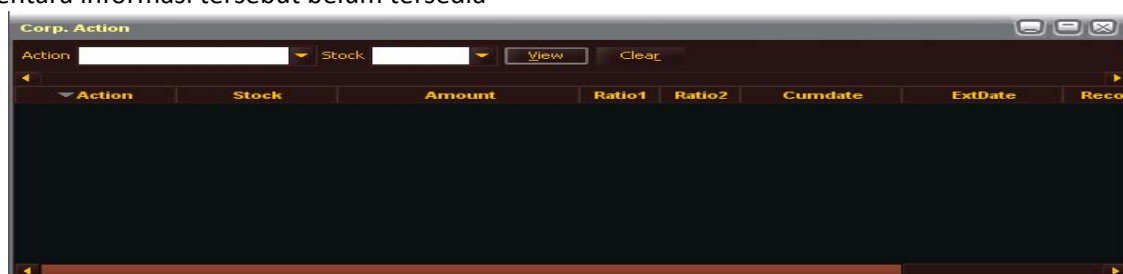
Menu ini untuk menampilkan informasi Indeks semua sector dalam format Text Berjalan.



Gambar 3.3.2. Ticker

### VI.3.3. Corporate Action

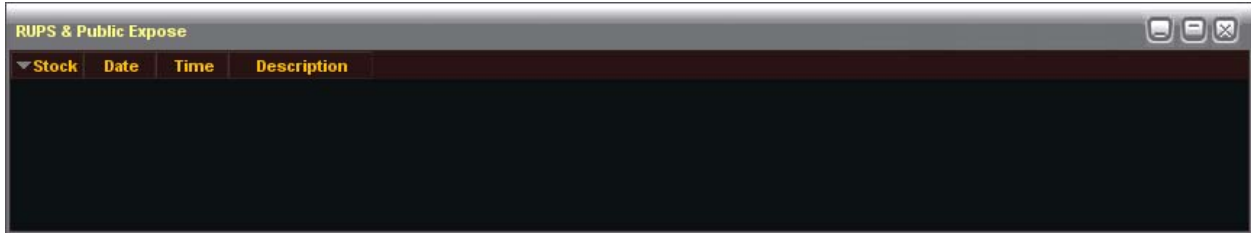
Menu ini untuk menampilkan informasi Aksi Korporasi yang dilakukan oleh Emiten. Untuk sementara informasi tersebut belum tersedia



Gambar 3.3.3. Corporate Action

### VI.3.4. RUPS – Public Expose

Menu ini untuk menampilkan informasi mengenai RUPS dan Public Expose. Untuk sementara informasi ini belum tersedia



Gambar 3.3.4. RUPS – Public Expose

### VI.3.5. IPO

Menu ini untuk menampilkan Informasi yang dilakukan oleh suatu perusahaan untuk menjadi sebuah perusahaan terbuka dan terdaftar di Bursa Efek Indonesia. Untuk sementara informasi tersebut belum ada.



Gambar 3.3.5. IPO

### VI.3.6. BEI News

Informasi ini untuk menampilkan informasi mengenai berita yang direlease oleh Bursa Efek Indonesia



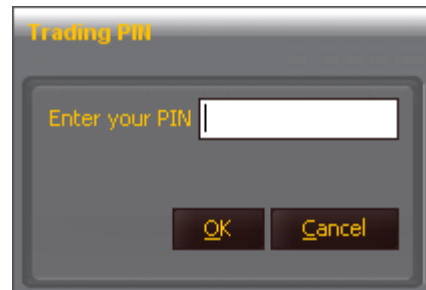
ID	Subject	Title
000001	GEN	Konversi Waran Seri I PT Victoria Invest
000002	GEN	Unit Penyertaan Reksa Dana Syariah Premi
000003	GEN	Unit Penyertaan Reksa Dana Premier ETF S
000004	GEN	Konversi Opsi PT AKR Corporindo Tbk. (AK
000005	GEN	Unit Penyertaan Reksa Dana Premier ETF L
000006	GEN	Reksa Dana Premier ETF Indonesia Consume
000007	GEN	Unit Penyertaan Reksa Dana Premier ETF I
000008	GEN	Unit Penyertaan Reksa Dana Syariah Prem
000009	GEN	Unit Penyertaan Reksa Dana Premier ETF

Gambar 3.3.6. BEI News

## V. Trading Saham / Transaksi Perdagangan Saham

Pada bagian ini akan dijelaskan mengenai Fitur perdagangan saham yang ada pada Aplikasi On Line Trading OSO Trader.

Sebelum kita bisa mengaktifkan fitur Trading ini, kita harus login terlebih dahulu. Masukkan pin/password yang telah diberikan. Gambar 4. Memperlihatkan window login untuk mengaktifkan fitur Trading.



Gambar 4. Login Trading

Kami sangat menganjurkan untuk mengganti password dan password untuk trading(pin) dan diantara ke dua password tersebut berbeda. Dan jangan pernah memberikan password tersebut kepada pihak lain, untuk menjaga hal yang tidak diinginkan.

Setelah kita berhasil login ke fitur Trading, maka kita sudah bisa melakukan aktifitas Perdagangan Saham dengan menggunakan Aplikasi On Line Trading OSO Trader.

Fitur Trading ini dapat dilihat pada menu Transaction. Menu Transaction ini terdiri dari Sub Menu antara lain

### V.1. Buy Order

Menu ini mempunyai Shortcut Key F1. Jadi kita bisa langsung menekan tombol F1 pada keyboard dan kemudian akan muncul form untuk melakukan transaksi Beli.



Gambar 4.1. Form Buy Order

Pada Form Buy Order (Gambar 4.1.) terdapat 3 bagian, yaitu

- Buy Order

Bagian ini adalah informasi yang kita masukkan pada saat akan melakukan transaksi Beli pada Field/kolom yang telah disediakan. Field tersebut yaitu

- o Stock : Kode Saham yang ingin kita beli
- o Price : Harga Beli
- o Quantity : Jumlah Saham (dalam LOT : 1 Lot = 100 Lembar)

Kolom yang disebut diatas harus diisi apabila kita ingin melakukan transaksi Beli Kolom yang lain bisa di masukkan bisa tidak seperti kolom

- o Put in Basket (check Mark Aktive)  
Apabila Kolom ini aktif, maka kolom sending pun menjadi Aktif dan kita harus memasukkan jam pengiriman Order.  
Maksud dari kolom ini adalah kita menginginkan Order yang kita masukkan dikirim pada waktu yang telah kita tentukan.

- Trading Limit  
Bagian ini memberikan informasi Trading Limit yang kita punya. Dan informasi daftar harga saham yang akan kita masukkan yang ada pada Bursa .
- Bagian yang ketika adalah daftar saham yang kita miliki beserta dengan informasi Harga Rata-rata dan Perkiraan Untung atau Rugi

## V.2. Sell Order

Menu ini mempunyai Shortcut Key F12. Jadi kita bisa langsung menekan tombol F12 pada keyboard dan kemudian akan muncul form untuk melakukan transaksi Jual. Sama halnya dengan Form Buy, form ini juga mempunyai 3 bagian yang telah dijelaskan pada bagian 4.1.

SELL ORDER		Stock Balance		Stock ID				Net Balance	AVG Price	Unrealized...
0										
Last	-	Open	-							
Hi	-	Close	-							
Lo	-	Chg	-							
#B	Lot	Bid	Offer	Lot	#O					

Gambar 4.2. Form Sell Order

## V.3. Order List

Menu ini menampilkan semua Order yang sudah kita masukkan. Untuk Order beli, maka daftar Order yang tampil pada Order List berwarna Merah, sedangkan Jual berwarna Hijau.

Informasi yang ditampilkan pada form ini antara lain

- OrderStatus  
Status Order yang kita masukkan, terdiri dari

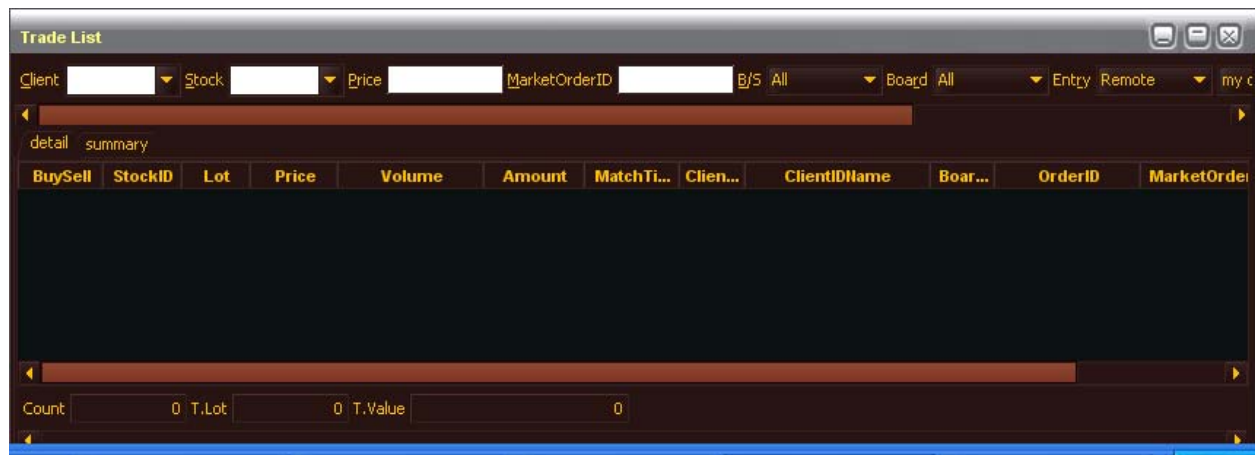


- ❖ Open, Order yang kita masukkan masih dalam antrian
  - ❖ Partial, Order yang kita masukkan sudah MATCH, tetapi tidak semua
  - ❖ Match, Order yang kita masukkan sudah MATCH semuanya
  - ❖ Reject, Order yang kita masukkan ditolak. Baik ditolak oleh Bursa maupun ditolak oleh Sistem Internal
  - ❖ "o", Order yang belum dikirimkan ke Bursa, atau Order yang belum mendapatkan reply dari Bursa.
- EntryTime ,waktu pada saat order dimasukkan
  - OpenTime , waktu order Open / diterima bursa
  - Note , Catatan apabila Order kita ditolak/ atau penjelasan Order ditolak
  - BuySell : Informasi Order Jual atau Beli
  - StockID, kode saham yang kita masukkan
  - Price , harga yang kita masukkan
  - Lot, jumlah saham yang kita masukkan
  - BalLOT, jumlah saham yang belum MATCH apabila Status Order kita Partial
  - DoneLOT, jumlah saham yang sudah MATCH
  - Ammount, Nilai transaksi ( Jumlah \* Harga perlembar)

Informasi yang disebutkan di atas adalah yang biasa dipakai . Untuk yang lainnya adalah informasi pendukung.

#### V.4. Trade List

Menu ini untuk menampilkan Order yang kita masukkan dan sudah terjadi (MATCH/DONE) pada Bursa.



Gambar 4.4. Trade List

Informasi yang tampil pada form ini

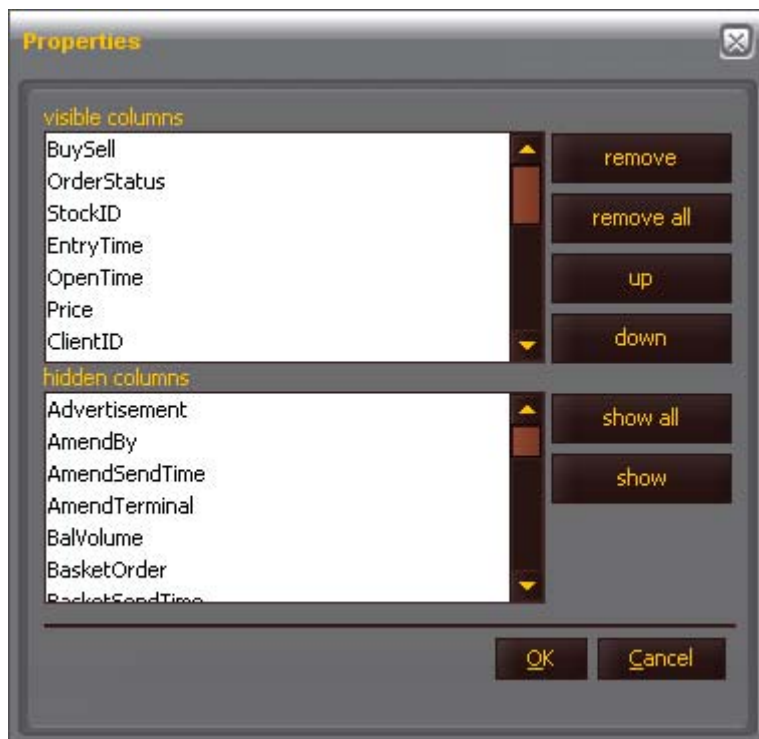
- BuySell : Informasi Order Jual atau Beli
- StockID, kode saham yang kita masukkan
- LOT, jumlah saham yang sudah MATCH dalam LOT
- Price , harga yang terjadi. Pada Informasi ini, harga MATCH pada Trade List kemungkinan bisa berbeda dengan Harga yang ada Pada Order List.

Mis : Kita membeli Saham A seharga 100, akan tetapi pada Trade List harga yang terjadi adalah 90. Hal itu terjadi karena ada Investor Lain yang menjual saham A dengan harga 90.

- Volume , Jumlah saham yang MATCH dalam Lembar
- Amount , Nilai (dalam rupiah)

Informasi yang disebutkan di atas adalah yang biasa dipakai . Untuk yang lainnya adalah informasi pendukung.

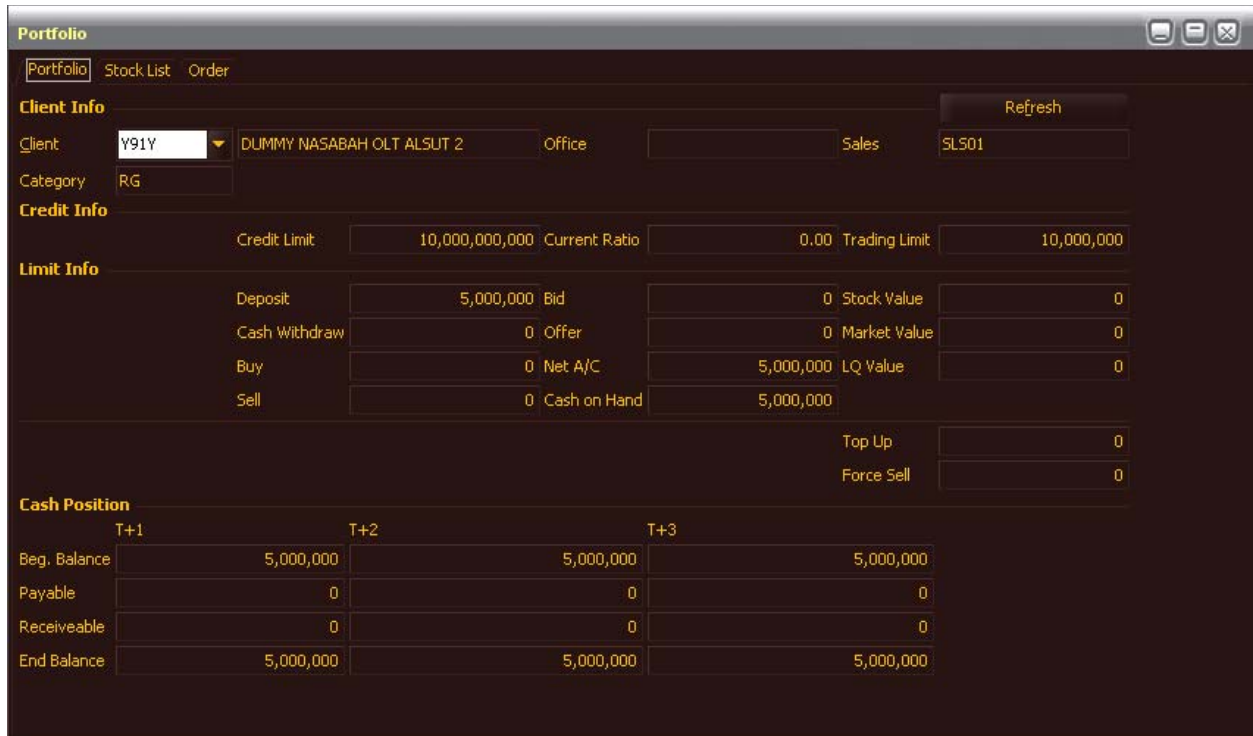
Untuk menambah atau mengurangi daftar informasi yang ada pada Order List dan Trade List, pada window Order List atau Trade List, klik kanan pada mouse kemudian pilih properties. Setelah itu akan muncul window daftar informasi yang tersedia (Gambar. 4.4.a). Pada bagian atas adalah informasi yang ada pada layar, sedangkan pada bagian bawah adalah informasi yang tidak ditampilkan. Untuk menampilkan informasi yang ingin kita tampilkan kita pilih, kemudian kita klik tombol “show”. Setelah itu klik tombol “ok”.



Gambar 4.4.a. Daftar Informasi.

## V.5. Portfolio

Menu ini untuk menampilkan informasi mengenai posisi terakhir dari Uang maupun hutang (kewajiban) yang kita punya, posisi Trading Limit, status Order yang kita masukkan.



Gambar 4.5. Portfolio

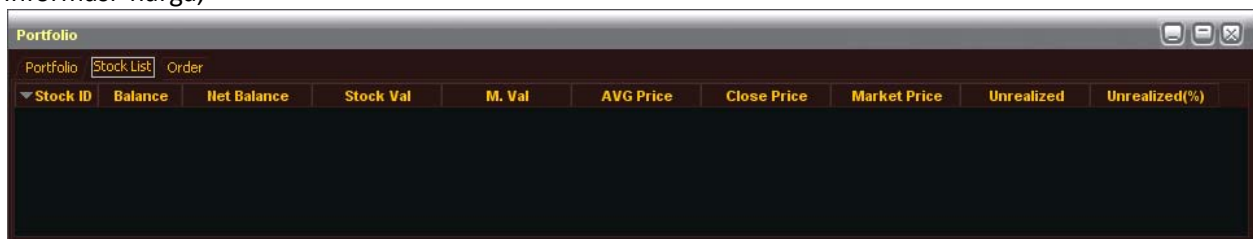
Pada Gambar 4.5. menjelaskan posisi terakhir kita untuk melakukan Transaksi perdagangan saham. Pada informasi Portfolio ini ada 3 bagian, yaitu

#### V.5.1. Portfolio

Pada bagian ini sudah dijelaskan diatas

#### V.5.2. Stock List

Pada bagian ini menampilkan informasi mengenai saham apa saja yang kita punya beserta informasi harga,



Gambar 4.5.2. Stock List

Pada Gambar 4.5.2 diatas penjelasan dari fields/kolom adalah sebagai berikut

- Stock ID : Kode Saham yang kita punya
- Balance : Jumlah awal (dalam LOT)
- Net Balance: Jumlah saham setelah ada transaksi (dalam LOT)
- Stock Val : Nilai saham dengan formula jumlah saham(lembar) \* Harga Rata-rata (Avg Price)
- M. Value : Market Value, Nilai saham dengan formula jumlah saham (dalam lembar) \* harga pasar yang sedang berjalan
- AVG Price : Harga rata-rata

- Close Price : Harga penutupan hari bursa sebelumnya
- Market Price: Harga pasar yang sedang berjalan
- Unrealized : Estimasi keuntungan/kerugian dalam Rupiah
- Unrealized %: Estimasi keuntungan/kerugian dalam persentase.

### **V.5.3. Order List**

Menu ini mempunyai fungsi sama dengan OrderList yang sudah dijelaskan pada bagian 4.3. diatas.

### **V.6. Portfolio Account.**

Fungsi dari menu ini sama dengan menu Portfolio-Stock List. Sudah dijelaskan pada bagian 4.5.2 diatas.

### **V.7. CN Report**

Menu ini untuk menampilkan Confirmation Note temporary.

## VI. Transaksi Perdagangan saham

Pada bagian V di atas tela dijelaskan menu-menu yang ada pada fitur Tradung. Pada bagian VII ini akan dijelaskan cara-cara untuk melakukan semua transaksi perdagangan saham melalui Aplikasi On Line Trading OSO Trade.

### VI.1. Transaksi Beli

Sebelum melakukan transaksi beli, kita harus Logon Trading terlebih dahulu untuk mengaktifkan fitur trading dan perhatikan apakah Dana yang sudah kita setorkan ke OSO Securities sudah aktif. Caranya adalah dengan membuka menu portfolio, seperti yang sudah dijelaskan pada bagian V.5.1 di atas.

Kemudian kita tekan tombol "F1", kemudian akan tampil form untuk transaksi Beli. Pada contoh ini misalnya kita ingin membeli saham LCGP, dengan harga 365 sebanyak 10 lot (1000 lembar).

Trading Limit					
10,000,000					
Last	550	Open	550		
Hi	560	Close	550		
Lo	545	Chg	0 (0.00%)		

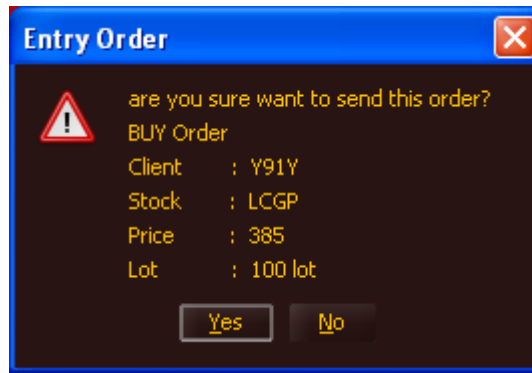
#B	Lot	Bid	Offer	Lot	#O
5	736	545	550	895	2
4	1,585	540	555	4,474	4
5	2,645	535	560	5,883	14
4	1,695	530	565	3,467	11
3	1,975	525	570	3,925	10
3	1,315	520	575	2,757	6
2	1,350	515	580	1,755	9
3	1,610	510	585	1,595	5
4	1,692	505	590	1,480	7
4	1,896	500	595	1,340	4
		16,499		27,571	

Gambar VI.1. Order Beli

Setelah data untuk melakukan Order Beli sudah kita masukkan, ada 2 pilihan yaitu tombol Add dan Tombol Send. Perbedaan dari kedua tombol tersebut

- Tombol Add. Setelah dikirim oleh Sistem ke Bursa, maka form Order Beli tidak tertutup/ masih ada.
- Tombol Send. Setelah dikirim oleh Sistem ke Bursa, maka form Order Beli langsung tertutup.

Setelah tombol Add atau Send dipilih maka sebelum order dikirimkan, sistem akan menampilkan window konfirmasi, yang berisikan apakah benar data beli yang kita masukkan. Gambar VI.1.a



Gambar VI.1.a. Konfirmasi

Setelah order dikirim ke Bursa maka sistem juga akan menampilkan window konfirmasi, yang berisikan informasi, apakah order kita diterima atau ditolak oleh sistem dan/atau Bursa.  
Gambar VI.1.b



Gambar VI.1.b. Konfirmasi

Kemudian pada Order List, order yang kita masukkan akan tampil.

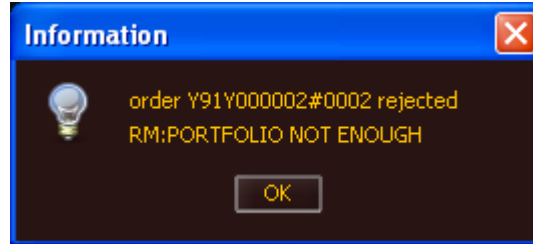
## VI.2. Transaksi Jual

Untuk melakukan order Jual, kita tekan tombol "F12", lalu sistem akan menampilkan form Order Jual, lalu kita masukkan data untuk melakukan order Jual (Gambar VI.2)



Gambar VI.2. Order Jual

Pada gambar VI.2. di atas, terlihat, bahwa kita akan melakukan order Jual LCGP harga 550 sejumlah 5 lot (500 lembar). Lalu kita pilih tombol Add atau tombol Send. Dan sistem akan kembali menampilkan window Konfirmasi, setelah itu, sistem akan menampilkan juga window konfirmasi order kita diterima atau ditolak. Dari data order jual yang kita masukkan, ternyata Order kita ditolak oleh sistem, dengan penjelasan bahwa portfolio kita tidak cukup.



Gambar. VI.2.a. Konfirmasi Order ditolak

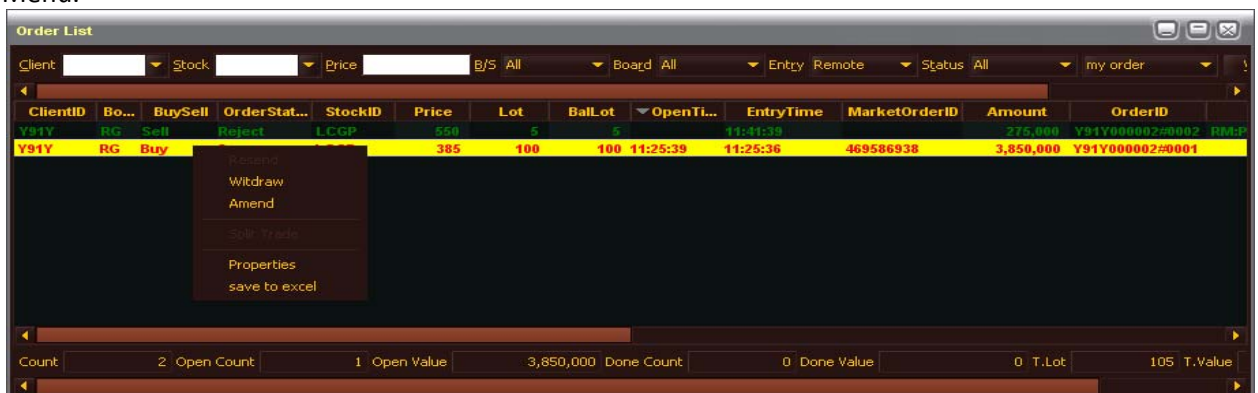
Juga order yang ditolak tersebut akan tampil pada Order List.



Gambar VI . Order List

### VI.3. Merubah Order (Ammend)

Untuk merubah Order ( harga dan/atau Jumlah), pada Order List kita pilih order mana yang akan kita rubah. Kemudian mouse kita klik kanan, maka sistem akan menampilkan popup Menu.



Gambar VI.3. Menu Merubah Order

Lalu kita pilih Ammend, setelah itu sistem akan menampilkan form Ammend Order.

#B	Lot	Bid	Offer	Lot	#O
1	128	545	550	1,595	5
6	1,891	540	555	4,694	7
5	2,645	535	560	5,683	12
4	1,695	530	565	3,667	12
3	1,975	525	570	3,930	11
3	1,315	520	575	2,757	6
2	1,350	515	580	1,655	8
3	1,610	510	585	1,595	5
4	1,692	505	590	1,980	8
4	1,896	500	595	1,340	4
		16,197		28,896	

Gambar. VI.3.a. Form Ammend

Kemudian kita masukkan harga dan/atau jumlahnya. Pada gambar diatas, kita mderubah harga beli yang sebelumnya 385 kira rubah menjadi 380. Dan jumlah yang sebelumnya 100 menjadi 90. Lalu kita pilih tombol "Send", setelah itu sistem juga akan mengirimkan window konfirmasi

are you sure want to amend this order?  
client : Y91Y  
stock : LCGP  
price : 385  
lot : 100 lot  
amend to  
client : Y91Y  
stock : LCGP  
price : 380  
lot : 90 lot  
Yes No

Gambar VI.3.b. Konfirmasi Ammend

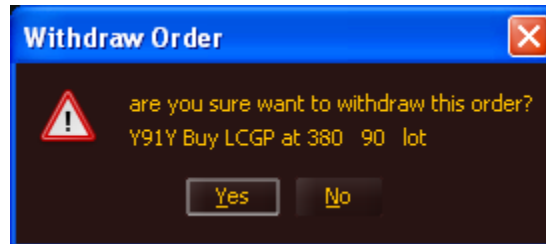
Setelah itu sistem juga akan menampilkan window, informasi apakah order kita diterima atau ditolak.

Setelah Order dikirim, maka pada Order List akan tampil Order yang kita rubah. Order lama dengan status "Ammend" dan Order baru dengan status "Open".



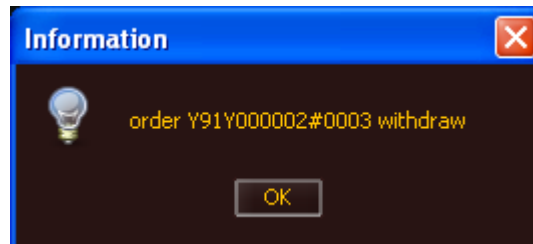
## VI.4. Membatalkan Order

Apabila kita ingin membatalkan Order (Withdraw) , maka pada Order List, kita pilih order mana yang akan kita batalkan. Kemudian mouse klik kanan, pada popup menu kita pilih withdraw. Setelah itu sistem akan menampilkan window konfirmasi, apakah kita akan membatalkan order tersebut atau tidak



Gambar VI.4.c. Konfirmasi Membatalkan Order

Setelah kita pilih “Yes”,kemudian sistem akan menampilkan bahwa Order yang kita pilih telah dicabut dari antrian pada Bursa.



Gambar VI.4.d. Informasi Membatalkan Order

Dan pada Order List, status Order yang sebelumnya Open menjadi “Withdrawn”.

## VI.5. Order Match

Apabila Order yang kita masukkan Match pada Bursa maka sistem akan menampilkan window Informasi



Gambar VI.5. Informasi Match

Dan pada Trade List akan tampil order kita yang Match

The screenshot shows a 'Trade List' window with a table containing one trade entry. The table has columns for BoardID, BuySell, ClientID, StockID, Price, Lot, ClientIDName, MatchTime, MarketOrderID, CounterparUse..., OrderID, and Amount. The entry shows a buy order for ENRG at a price of 92 with 7 lots.

BoardID	BuySell	ClientID	StockID	Price	Lot	ClientIDName	MatchTime	MarketOrderID	CounterparUse...	OrderID	Amount
RG	Buy	Y91Y	ENRG	92	7	DUMMY HASAB...	14:17:19	469587039	adtr1902	Y91Y000002#0005	92,

Summary statistics at the bottom: Count: 1, T.Lot: 7, T.Value: 64,400.

Gambar VI.5.a. Trade List

Pada Contoh ini Order yang Match hanya 7 Lot dari 10 Lot yang di Order Beli. Pada Order List status order tersebut berubah dari "Open" menjadi "Partial".

The screenshot shows an 'Order List' window with a table of orders. The table has columns for ClientID, Bo..., BuySell, OrderStat..., StockID, Price, Lot, BalLot, OpenTi..., EntryTime, MarketOrderID, Amount, and OrderID. One order for ENRG is highlighted in yellow, showing a 'Partial' status with 10 lots.

ClientID	Bo...	BuySell	OrderStat...	StockID	Price	Lot	BalLot	OpenTi...	EntryTime	MarketOrderID	Amount	OrderID
Y91Y	RG	Sell	Reject	LCGP	550	5	5		11:41:39		275,000	Y91Y000002#0002 RM:P
Y91Y	RG	Buy	Amend	LCGP	285	100	100	11:25:39	11:25:36	469586938	3,850,000	Y91Y000002#0001
Y91Y	RG	Buy	Withdrawn	LCGP	380	90	90	13:58:30	13:58:30	469586970	3,420,000	Y91Y000002#0003
Y91Y	RG	Buy	Open	TMPI	1,000	2	2	14:21:30	14:21:27	469587033	200,000	Y91Y000002#0004
Y91Y	RG	Buy	Partial	ENRG	92	10	3	14:23:30	14:23:27	469587039	92,000	Y91Y000002#0005

Summary statistics at the bottom: Count: 5, Open Count: 2, Open Value: 227,600, Done Count: 1, Done Value: 64,400, T.Lot: 207, T.Value: 207.

Gambar VI.5.b. Order List Partial

Apabila sudah Full Match , order yang kita masukkan sejumlah 10 Lot tadi match sebanyak 10 Lot, maka status Order pada Order List akan berubah menjadi "Match".

Pada Trade List Informasi yang terjadi adalah, daftar Order yang Match akan bertambah menjadi 2, tetapi Jumlah Lot yang Match, tetap yaitu 10 Lot.

Order List

Client:  Stock:  Price:  B/S: All Board: All Entry: Remote Status: All my order

ClientID	Bo...	BuySell	OrderStat...	StockID	Price	Lot	BalLot	OpenTi...	EntryTime	MarketOrderID	Amount	OrderID
Y91Y	RG	Sell	Reject	LCGP	550	5	5		11:41:39		275,000	Y91Y000002#0002 RM:P
Y91Y	RG	Buy	Ammend	LCGP	385	100	100	11:25:39	11:25:36	469586938	3,850,000	Y91Y000002#0001
Y91Y	RG	Buy	Withdrawn	LCGP	380	90	90	13:58:30	13:58:30	469586970	3,420,000	Y91Y000002#0003
Y91Y	RG	Buy	Open	TMPI	1,000	2	2	14:21:30	14:21:27	469587033	200,000	Y91Y000002#0004
Y91Y	RG	Buy	Match	ENRG	92	10	0	14:23:30	14:23:27	469587039	92,000	Y91Y000002#0005

Count: 5 Open Count 1 Open Value 200,000 Done Count 1 Done Value 92,000 T.Lot 207 T.Value

Gambar VI.5.c. Order List Full Match

Trade List

Client:  Stock:  Price:  MarketOrderID:  B/S: All Board: All Entry: Remote my order

detail summary

BoardID	BuySell	ClientID	StockID	Price	Lot	ClientIDName	MatchTime	MarketOrderID	CounterparUse...	OrderID	Amount
RG	Buy	Y91Y	ENRG	92	7	DUMMY HASAB...	14:17:10	469587039	adtr1002	Y91Y000002#0005	92,
RG	Buy	Y91Y	ENRG	92	3	DUMMY HASAB...	14:22:55	469587039	adtr1001	Y91Y000002#0005	92,

Count: 2 T.Lot 10 T.Value 92,000

Gambar VI.5.d. Trade List

## VII. Tools Menu

Tools menu ini mempunyai fungsi untuk mengatur tampilan Aplikasi On Line Trading OSO Trader, sesuai dengan keinginan kita. Menu Tools ini terdiri dari

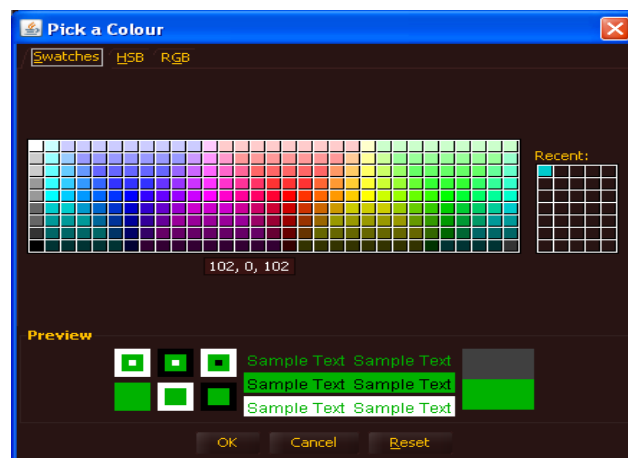
### VII.1. Define Colours and Feed

Menu ini untuk mengatur huruf dan warna pada tampilan informasi Data Market Quotes.



Gambar VII.1. Define Colours and Feed

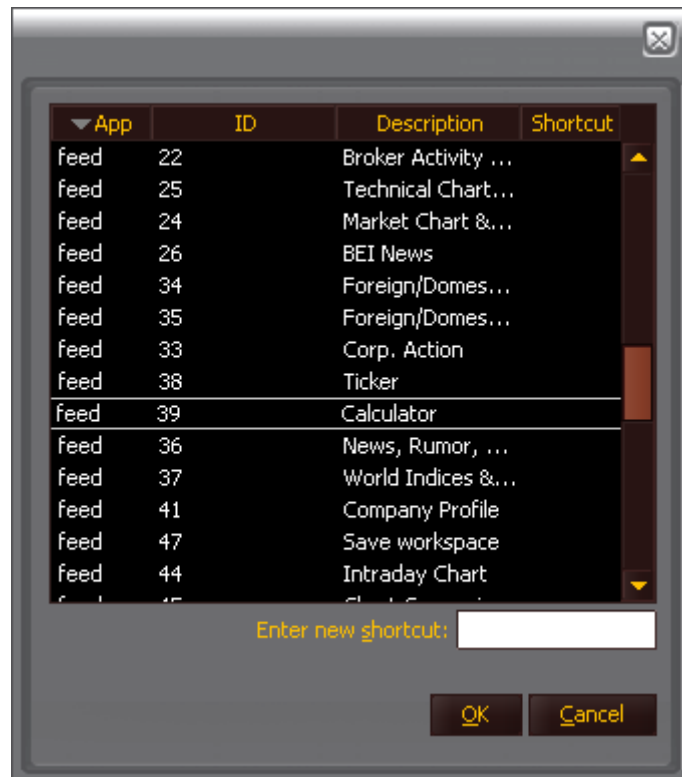
Pada gambar 5.1. diatas terdapat beberapa kategori yang bisa kita customize. Untu merubah warna, kita double klik pada warna kategori yang bersangkutan, maka sistem akan menampilkan daftar warna yang bisa kita pilih (gambar 5.1.a), kemudian kita pilih warna yang kita inginkan, lalu tekan OK.



Gambar. VII.1.a. Daftar Warna

## VII.2. Define Custom Shortcut

Menu ini berfungsi untuk membuat shortcut untuk menampilkan menu atau fungsi.



Gambar VII.2. Define Custome Shortcut

## VII.3. Define Colors and Font Trading

Sama halnya seperti fitur pada bagian 5.1. yaitu untuk merubah waran tampilan pada fitur Pedagangan



Gambar VII.3. Define Colors anf Font Trading

#### **VII.4. Define Custom Client Shorcut**

Fitur ini berguna apabila kita mempunyai lebih dari 1 (satu) account pada OSO Securities.

#### **VII.5. Restore All dan Minimize All**

Menu ini untuk menampilkan semua window yang active dan meminimize semua window yang sedang aktif

#### **VII.6. Calculator**

Menu ini untuik menampilkan Calculator